

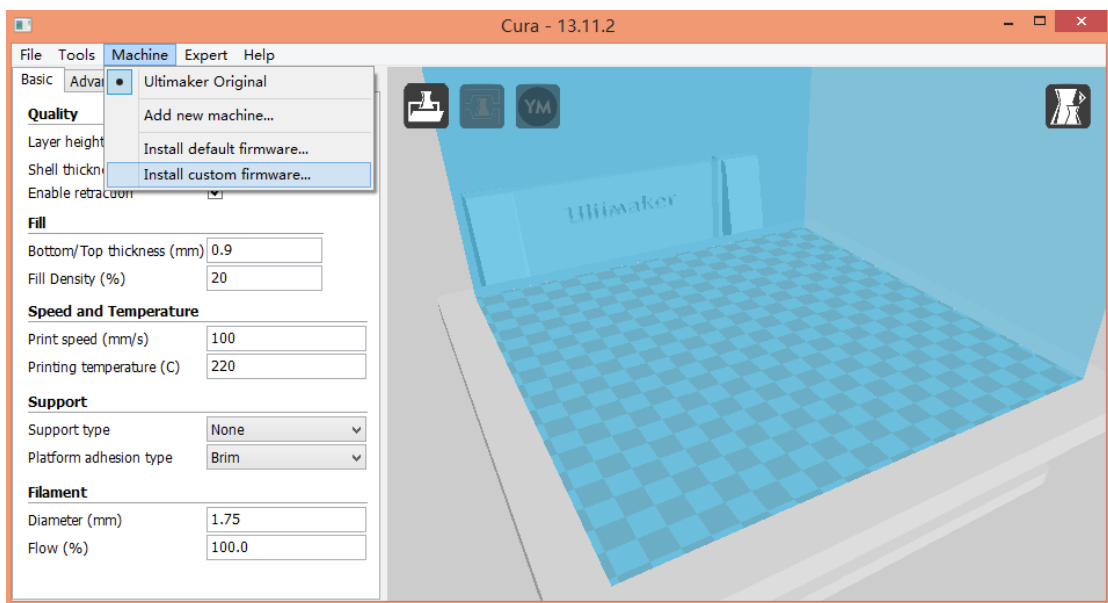
## DreamMaker 固件安装教程

1、在 DreamMaker 官网——产品——配套下载页面，下载最新版的固件（现在为 1.5\_NewHeater.hex），并解压缩得到.hex 文件。

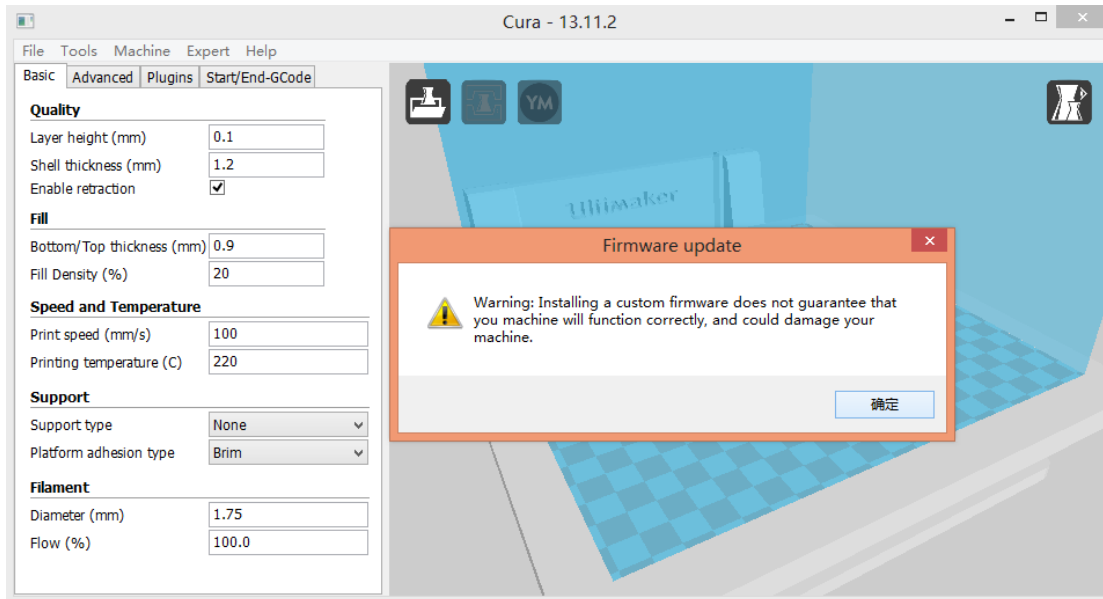


2、用配件 USB 连接打印机和计算机，打开 Cura 软件。

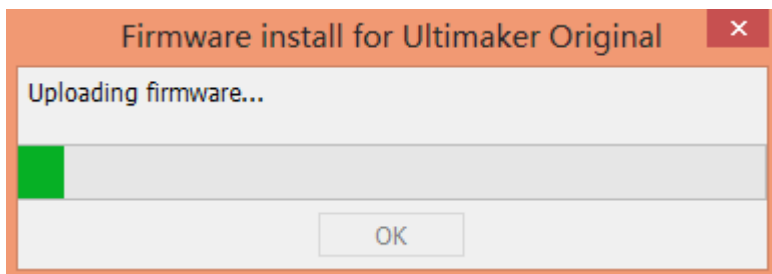
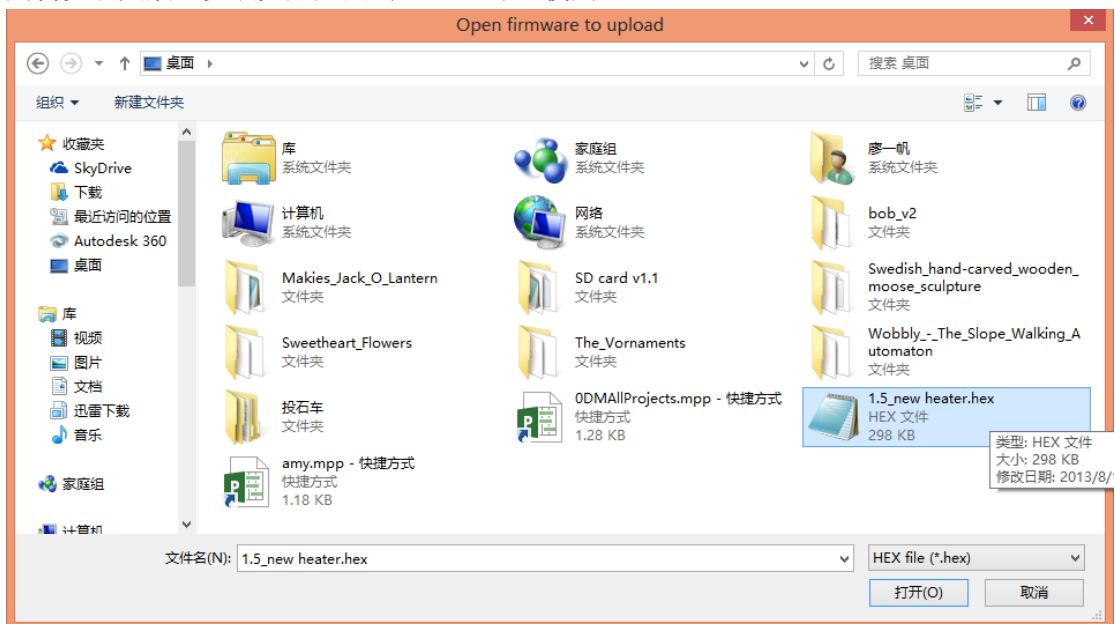
3、在 Cura 的 Machine（旧版本是 Expert）菜单下，选择 Install custom firmware。

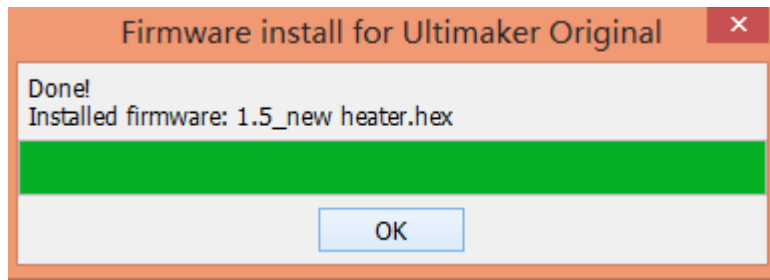


4、弹框选择“确定”。



5、找到刚才解压缩的固件，选择“打开”，即进行安装。安装过程请勿断开 USB 接线，否则会安装失败。安装完成后点击“OK”即可使用。





6、操作打印机控制板，按下旋钮，进入 Control 菜单，选择 Restore Failsafe，之后选择 Store Memory 对安装的固件进行保存。