

## PID 调节教程

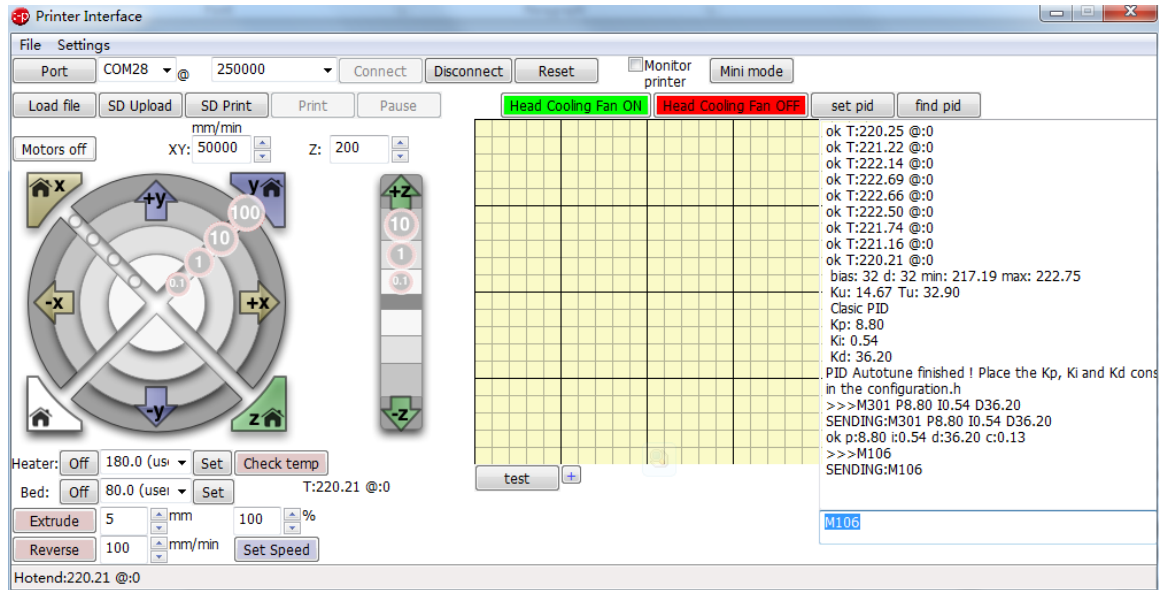
如发现打印时，温度变化较大，则需进行温度控制的 PID 自整定及设置。以下是步骤。

首先打开 Printron。

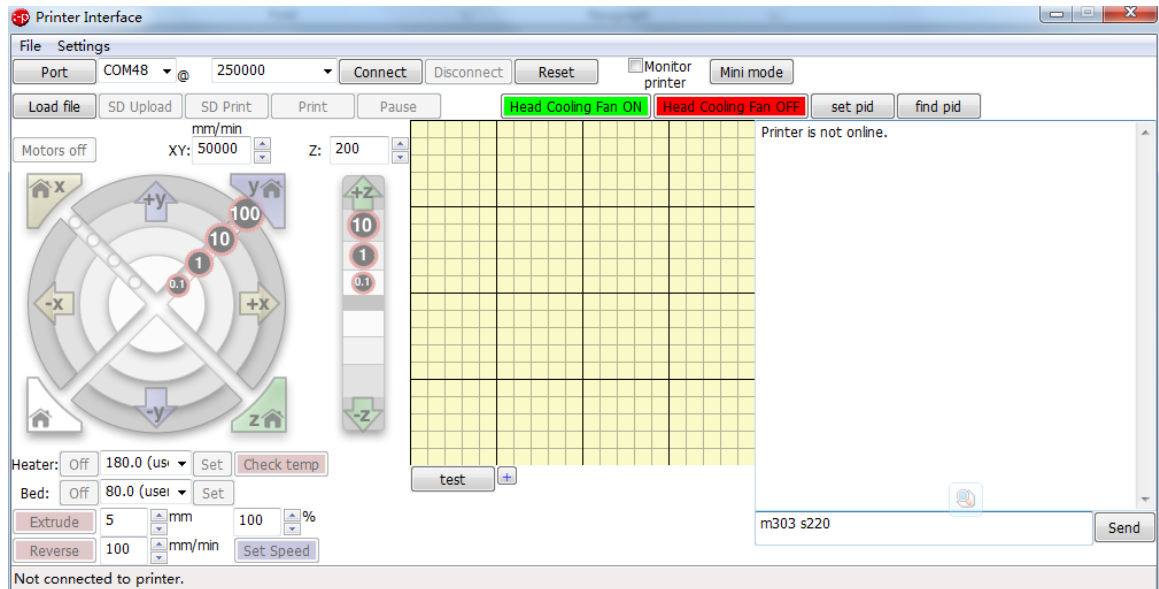
(点击 [http://www.dreammaker.cc/wp-content/uploads/2013/09/Cura\\_12.08.zip](http://www.dreammaker.cc/wp-content/uploads/2013/09/Cura_12.08.zip) 下载 Cura12.08,

安装，在其安装目录下双击打开 Printron.bat)

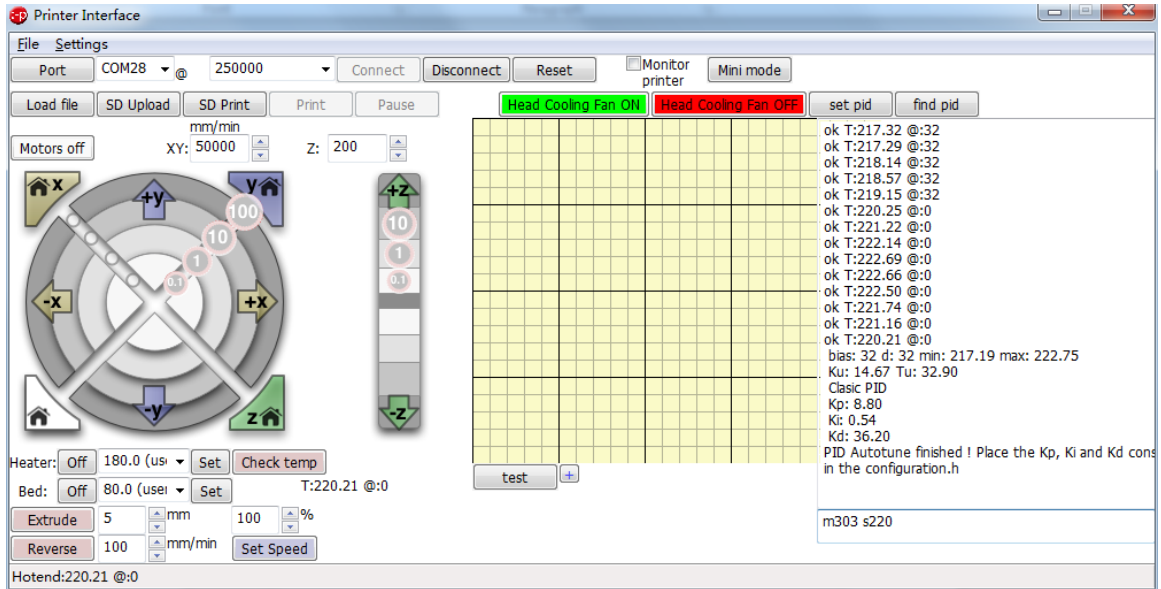
输入 M106 打开风扇



启动风扇后，输入 M303



输入 M303 后进入自整定模式。

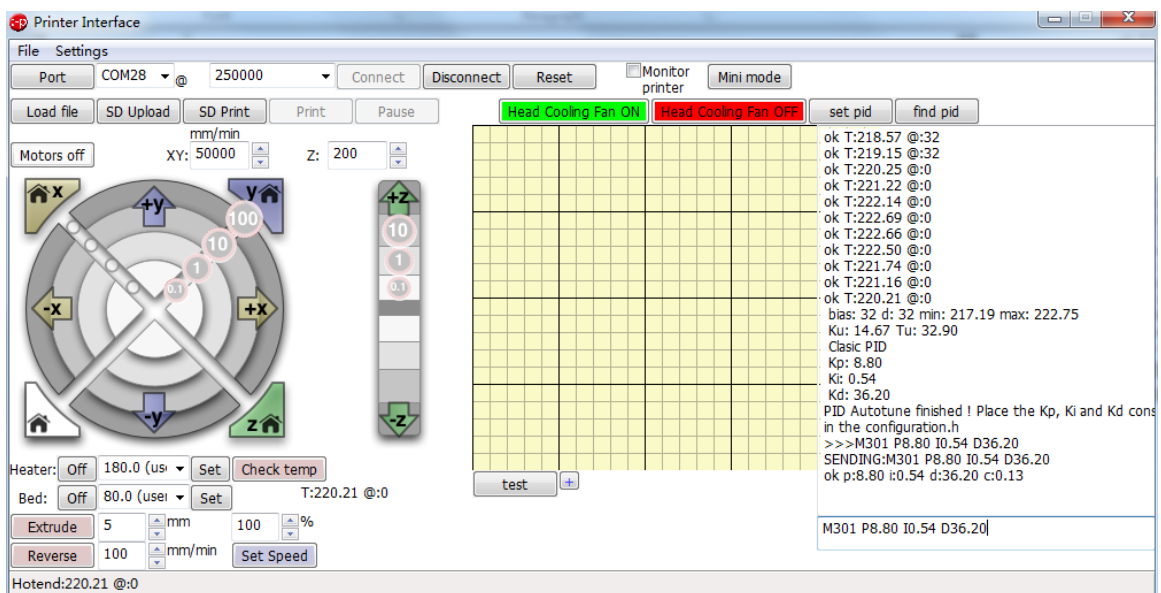


自整定结束后，能够看到系统给出的 pid 参数

```

ok T:222.50 @:0
ok T:221.74 @:0
ok T:221.16 @:0
ok T:220.21 @:0
bias: 32 d: 32 min: 217.19 max: 222.75
Ku: 14.67 Tu: 32.90
Clasic PID
Kp: 8.80
Ki: 0.54
Kd: 36.20
PID Autotune finished ! Place the Kp, Ki and Kd cons
in the configuration.h
  
```

图中显示 P 是 8.80，I 是 0.54，D 是 36.20  
所以在命令行中输入 M301 P8.80 I0.54 D36.20  
然后输入 M500 将设定存入机器。



整个过程即完成。